

**MEFA**

**SOLUZIONI  
QUATTRO  
LATI  
INFINITE**

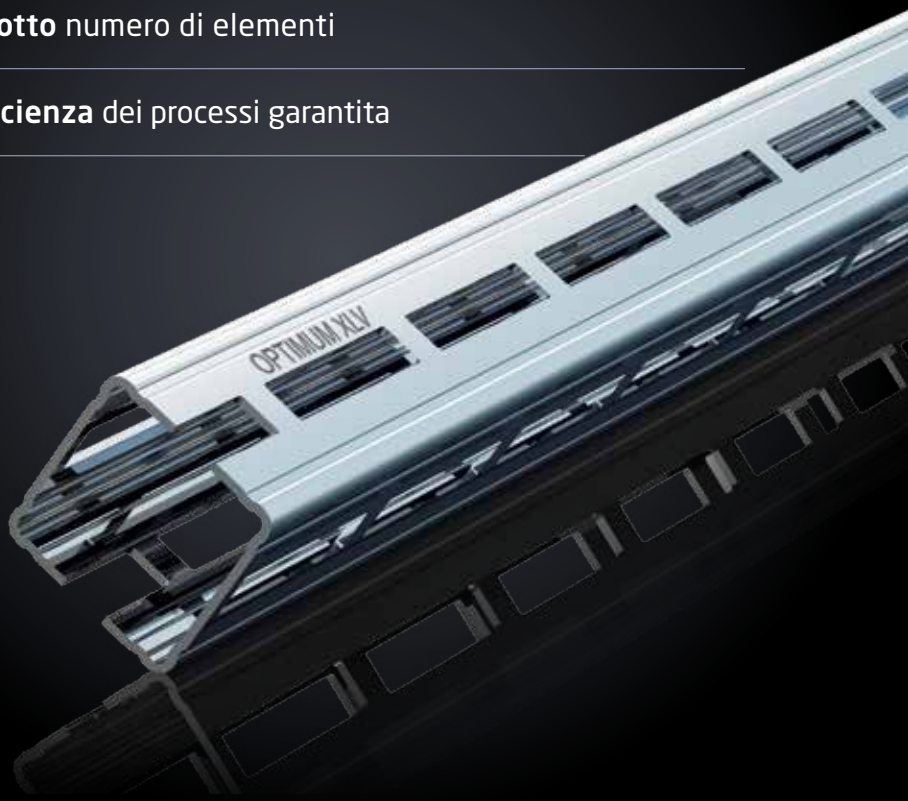


**OPTIMUM XLV**

Il nuovo standard per  
l'impiantistica industriale e MEP

# SEMPLICE

- ✓ Tempi di montaggio più veloci
- ✓ Ridotto numero di elementi
- ✓ Efficienza dei processi garantita



# SICURO

**01**

**Tecnica di avvitamento intuitiva**  
Non richiede costosi avvitatori a impulsi o utensili elettrici specifici

**02**

**Massima affidabilità**  
In fase di progettazione e realizzazione

**03**

**Adatto per applicazioni**  
Con carico di incendio



# VERSATILE

**OPTIMUM XLV** assicura la massima versatilità: collegabile su tutti e quattro i lati, in qualsiasi posizione e in ogni situazione di montaggio. Le asole sfalsate consentono un'installazione pressoché continua e offrono la massima libertà di allineamento. Allo stesso tempo, il sistema si integra perfettamente ai sistemi di montaggio MEFA esistenti.

## PER QUALSIASI ESIGENZA DI FISSAGGIO.

- 1 Connessione su quattro lati
- 2 Maggiore libertà in presenza di ingombri ridotti
- 3 Compatibile con i sistemi modulari MEFA

# *OPTIMUM XLV*

# AFFIDABILE

**Mantiene le promesse:** il profilo scatolare chiuso garantisce un'elevata rigidità torsionale e non si deforma rimanendo stabile in qualsiasi situazione, anche sotto stress meccanico o termico. Che sia all'interno o all'esterno: la superficie in zinco-magnesio, grazie alla proprietà auto cicatrizzante, protegge anche i bordi tagliati fino alla classe di corrosione C4 alta.

## PROGETTATO PER LE SITUAZIONI PIU' DIFFICILI

- + **Deformazioni** ridotte al minimo

---

- + **Connessione stabile** grazie a OPTI-Lock

---

- + **Soluzioni durevoli** sia all'interno che in ambienti esterni

---

# INFINITE SOLUTIONS QUATTRO LATI



## APPLICAZIONE E DESCRIZIONE

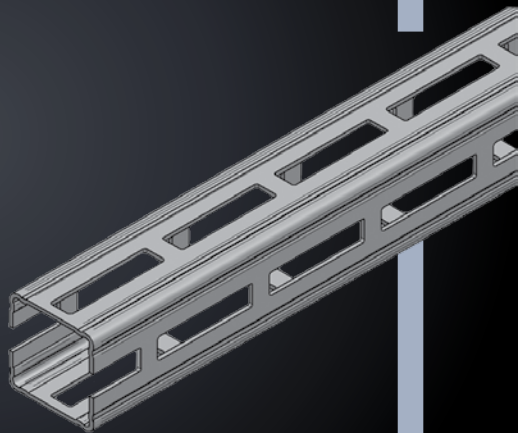
<b>Applicazione</b>	Sistema di montaggio per carichi medi.
<b>Descrizione</b>	Sistema Modulare che permette una regolazione continua e millimetrica su ogni lato, adattandosi perfettamente alle specifiche previste dal progetto senza dover ricorrere a fori extra o modifiche d'emergenza; resistente alla torsione, elevata capacità di carico.

## DATI TECNICI

<b>Materiale</b>	Acciaio
<b>Tipo materiale</b>	S250
<b>Finitura</b>	Zinco-Magnesio

## DETTAGLI DEL PRODOTTO

<b>Larghezza</b>	45 mm
<b>Altezza</b>	45 mm
<b>Spessore</b>	2 mm
<b>Lunghezza</b>	3 m e 6 m
<b>Asole</b>	11 x 51 mm
<b>Passo asole</b>	60 mm
<b>Limite di snervamento:</b>	250 N/mm <sup>2</sup>



45 mm

45 mm

# INTELLIGENTE, NON COMPLICATO.

**OPTI-Lock, la rivoluzione del fissaggio rapido:** OPTI-Lock si inserisce nell'asola con un gesto semplice, garantendo un posizionamento immediato e sicuro. Tutti gli elementi si installano in modo intuitivo. Senza complicazioni, senza conoscenze specialistiche:

**Il montaggio è rapido, intuitivo ed efficiente.**

Piastra di Base  
OPTIMUM XLV



Angolare Orizzontale  
OPTIMUM XLV



Nodo Triangolare  
OPTIMUM XLV



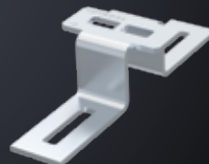
Angolare 2 Asole  
OPTIMUM XLV



Snodo Pivottante  
OPTIMUM XLV



Piastra a U  
OPTIMUM XLV



Adattatore  
OPTIMUM XLV



Connettore Diretto  
OPTIMUM XLV



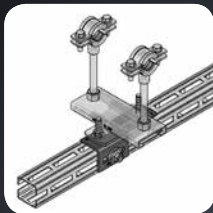
OPTI-Lock



# UNA STRUTTURA SOLIDA.

**La sicurezza prima di tutto:** gli elementi conformi alla marcatura CE e valori di carico dichiarati garantiscono l'affidabilità dell'installazione. Il sistema è studiato per sostenere anche carichi di incendio in modo sicuro. Il risultato: una garanzia per i vostri progetti su cui potete fare affidamento in ogni momento.

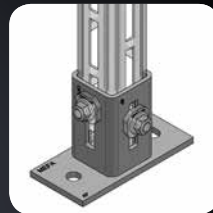
## Utilizzi di OPTIMUM XLV



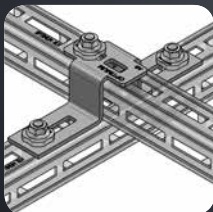
Adattatore



Connettore Diretto



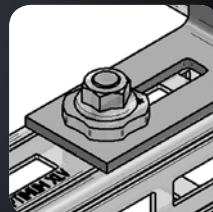
Piastra di Base



Piastra a U



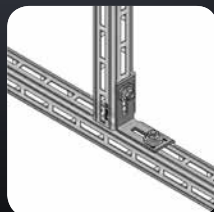
Nodo Triangolare



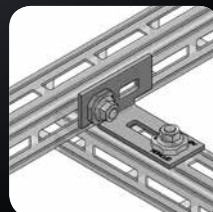
OPTI-Lock



Snodo Pivottante



Angolare 2 Asole



Angolare Orizzontale



# QUATTRO LATI, ...

... **infinite soluzioni**: l'innovativo sistema di montaggio modulare OPTIMUM XLV si adatta con estrema facilità a ogni sfida. Scoprite i quattro lati che consentono di creare soluzioni pressoché infinite.

[www.mefa.it/optimumxlv](http://www.mefa.it/optimumxlv)



**MEFA Italia SpA** | Fissaggio & Supporto di Impianti  
Via G. B. Morgagni, 16b | I - 20005 Pogliano M.se (MI)  
Tel. +39 02 93540195 | [info@mefa.it](mailto:info@mefa.it)  
[mefa.it](http://mefa.it) | [eshop.mefa.it](http://eshop.mefa.it)

MKOPTIMUMQ