



# **MASSIME** PRESTAZIONI

SISTEMA MODULARE PER  
CARICHI PESANTI **CENTUM**<sup>®</sup>



**OBEN SEIN**  
*experience the difference*



# CENTUM®

## SISTEMA MODULARE PER CARICHI PESANTI



### CENTUM® XL 80

Geometria del Profilo h x b	[mm]	80 x 80
Spessore	[mm]	2,5
Lunghezza	[m]	6
Peso	[kg/m]	5,51
Confezionamento	[m]	6



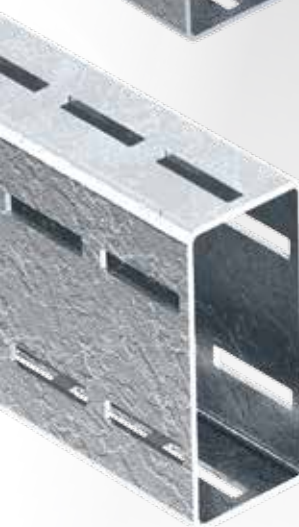
### CENTUM® XL 100

Geometria del Profilo h x b	[mm]	100 x 100
Spessore	[mm]	3
Lunghezza	[m]	6
Peso	[kg/m]	8,46
Confezionamento	[m]	6



### CENTUM® XL 120 / XL 120s

Geometria del Profilo h x b	[mm]	120 x 100
Spessore	[mm]	4 / 5
Lunghezza	[m]	6
Peso	[kg/m]	12,20 / 14,83
Confezionamento	[m]	6



### CENTUM® XL 200 / XL 200 WST

Geometria del Profilo h x b	[mm]	200 x 100
Spessore	[mm]	5
Lunghezza	[m]	6 / 8
Peso	[kg/m]	20,46
Confezionamento	[m]	6

Per il collegamento di campate fino a 8 m con un unico profilo:

**CENTUM XL 200 WST - IL PROFILO A LUNGA PORTATA**

Grazie a CENTUM®, i carichi pesanti, come quelli in presenza di tubazioni di grandi dimensioni, vengono supportati in modo sicuro e affidabile, garantendo un funzionamento ottimale dell'impianto e una maggiore tranquillità durante l'uso. Grazie a elementi ben studiati e a un sistema di avvitanimento veloce e semplice, CENTUM® offre numerosi vantaggi rispetto alle tradizionali costruzioni in carpenteria saldata.



Le connessioni T-Lock Plus e T-Lock sono certificate ETA (Valutazione Tecnica Europea) e rappresentano la soluzione più resistente presente sul mercato.



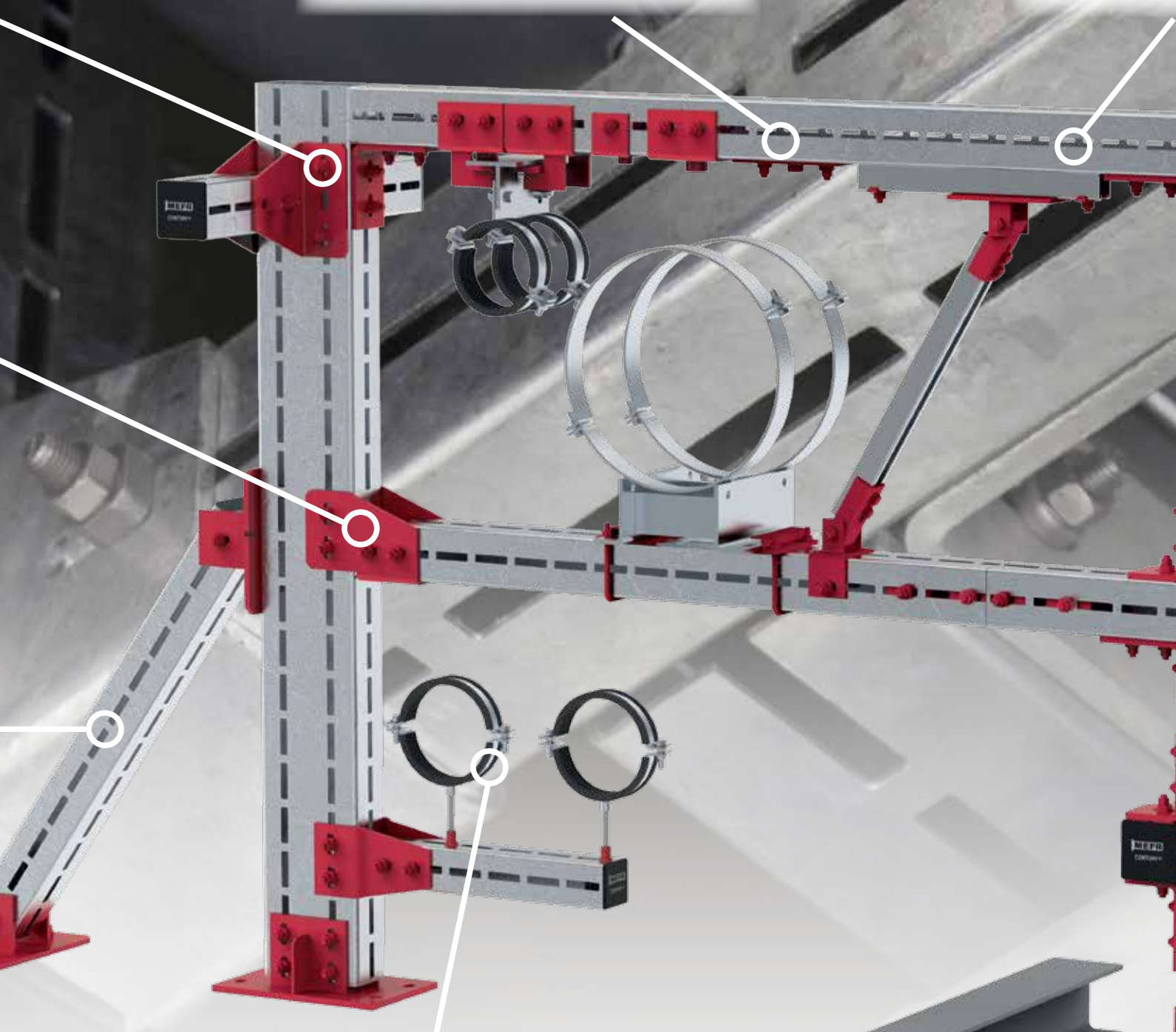
Il sistema è dotato di un innovativo rivestimento superficiale (TSP®), garantendo una categoria di corrosività C4 (alta), ideale per l'uso in ambienti aggressivi.



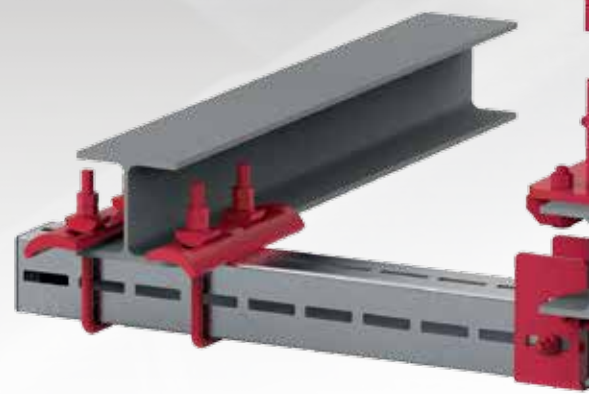
Il sistema è idoneo all'uso in aree esposte a rischio sismico.



Tutti gli elementi soddisfano i rigorosi requisiti della norma EN 1090, garantendo l' idoneità per applicazioni strutturali.



Collari per tubazioni approvati RAL, anche per la protezione antincendio.



# CENTUM® T-LOCK PLUS

MONTAGGIO RAPIDO E SEMPLICE

Il profilo chiuso garantisce una progettazione antincendio sicura secondo la norma EN 1993 (Eurocodice 3).

Scopri di più



» Viteria **brevettata di alta qualità**

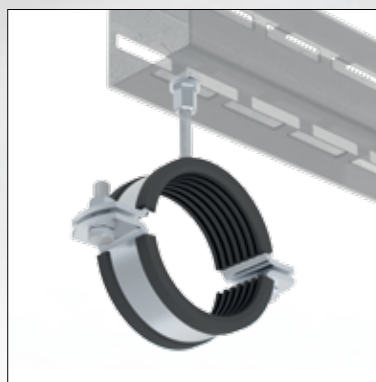
» Completo di **sistema anti-rotazione**, che assicura una stabilità eccezionale e una straordinaria capacità di sostenere carichi.

» Capacità di carico, in grado di assorbire fino a un massimo di **16 kN**.

## CONNETTORE DIRETTO

LA SOLUZIONE PIU' VELOCE

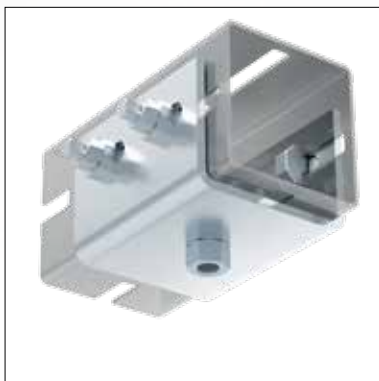
Progettato come accessorio pratico per connessione diretta delle barre filettate, il connettore diretto CENTUM® è compatibile con tutti i Profili CENTUM®.



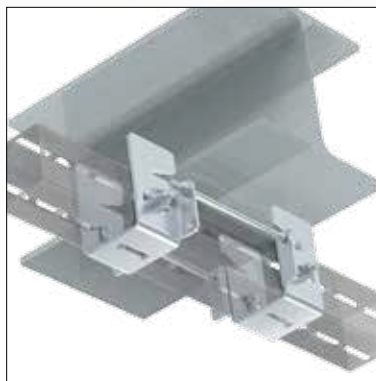
## SISTEMA COMPLETO

STANDARD E SU MISURA

Ampia gamma di elementi standard, affiancata dallo sviluppo e dalla produzione di soluzioni su misura. Tutto rigorosamente conforme alla marcatura CE.



Connessione filettata doppia



Morsetto di serraggio



- L'ETA (Valutazione Tecnica Europea) è un documento fondamentale, riconosciuto in tutti gli Stati membri dell'UE, che definisce le prestazioni tecniche di un prodotto da costruzione in conformità con il Regolamento sui Prodotti da Costruzione (CPR).
- Il vantaggio distintivo dell'ETA risiede nella possibilità di includere caratteristiche tecniche aggiuntive che superano i requisiti della norma armonizzata standard.
- Per ottenere questa certificazione di eccellenza, i prodotti CENTUM® T-Lock / T-Lock Plus sono stati sottoposti a un'approfondita valutazione tecnica e a esami rigorosi da parte di un istituto riconosciuto, designato dall'Organizzazione Europea per la Valutazione Tecnica (EOTA).
- Di conseguenza, il marchio ETA è una prova di altissima qualità delle prestazioni del prodotto e, assieme alla marcatura CE, garantisce un livello di sicurezza e affidabilità ancora superiore.



- Il marchio CE attesta che i prodotti del Sistema modulare CENTUM® sono fabbricati in stretta osservanza della norma armonizzata EN 1090, valida in tutta l'Unione Europea.
- Questa certificazione non solo stabilisce la sicurezza dei componenti - un aspetto di cruciale importanza, soprattutto per le applicazioni rilevanti nel settore dei carichi pesanti - ma garantisce anche:
- Maggiore Sicurezza per l'Utente.
- Idoneità Strutturale: il sistema CENTUM® è omologato per l'uso come elemento portante negli edifici.
- Le prestazioni complete e dichiarate sono dettagliate nella Dichiarazione di Prestazione (DoP).

## VANTAGGI DEL SISTEMA MODULARE **CENTUM®**

- » TUTTI GLI ELEMENTI SODDISFANO I RIGOROSI REQUISITI DELLA **NORMA EN 1090**, GARANTENDO L'IDONEITÀ PER APPLICAZIONI STRUTTURALI.
- » LA CONNESSIONE **T-LOCK PLUS** SUPPORTA UN CARICO MASSIMO DI **16 KN**, PROVISTA DI CERTIFICAZIONE ETA (VALUTAZIONE TECNICA EUROPEA).
- » GLI ELEMENTI SONO **TRATTATI CON TSP®**, GARANTENDO UNA CATEGORIA DI **CORROSIVITÀ C4 (ALTA)**.
- » LA GEOMETRIA CHIUSA DEL PROFILO **CENTUM®** ASSICURA LA **MASSIMA RESISTENZA TORSIONALE**.
- » IL SISTEMA È IDONEO ALL'USO IN AREE ESPOSTE **A RISCHIO SISMICO**.
- » I TEMPI DI INSTALLAZIONE SONO RIDOTTI ED È **POSSIBILE SMONTARE LA STRUTTURA** IN QUALSIASI MOMENTO.
- » ELEMENTI ED ACCESSORI CONSENTONO IL MASSIMO DELLE **REGOLAZIONI IN FASE COSTRUTTIVA**.
- » È POSSIBILE COLLEGARE **CENTUM®** AL **SISTEMA DI MONTAGGIO 45**.
- » L'UFFICIO TECNICO DI MEFA FORNISCE UN **SUPPORTO COMPLETO PER IL CALCOLO E DIMENSIONAMENTO** DEI SUPPORTI DI FISSAGGIO.

