

FISSAGGIO E SUPPORTO DI IMPIANTI • ANTINCENDIO

**OBEN SEIN**

*experience the difference*



**OBEN SEIN** SIGNIFICA **ESSERE IN VETTA.**

Per noi di **MEFA** si traduce in affidabilità, rispettabilità, solidità.

Il nostro impegno è accompagnare i clienti e i collaboratori al raggiungimento dei loro traguardi.

Li affianchiamo nell'analisi e nell'individuazione dei fabbisogni.

Scaliamo con loro passo dopo passo le vie che portano alla realizzazione del progetto.

Diventiamo una squadra unita per superare le difficoltà lungo l'ascesa.

Possiamo dirci soddisfatti solo se lo sono i nostri clienti e chi collabora con noi.

Questo è **Essere in Vetta** con **MEFA**.



# **OBEN** SEIN

*experience the difference*



**MEFA** è considerata dai suoi Clienti e Fornitori un partner **affidabile, solido e rispettabile**, capace di offrire una gamma completa di prodotti di concezione sofisticata e pratica nell'utilizzo.

**Eccezionali e flessibili** soluzioni su misura, unite al valore dato ai rapporti sia personali che commerciali, garantiscono un altissimo livello di qualità.

Queste promesse sono racchiuse nell'espressione tedesca "**OBEN SEIN**".

Il marchio **MEFA** rappresenta **dal 1949**, anno di fondazione della casa madre tedesca, una realtà di primo piano nel **panorama europeo** dei produttori di **sistemi di staffaggio** per impiantistica idrotermosanitaria.

**Dal 2000**, anno di costituzione di **MEFA Italia SpA**, la Direzione Aziendale persegue come obiettivo gestionale principale la **QUALITÀ** del prodotto e del servizio offerti ai Clienti.

**Nel 2017 MEFA Italia** ha ottenuto la **certificazione UNI EN ISO 9001:2015** dei processi operativi.

### Missione Aziendale

Costruire relazioni durevoli, responsabili e trasparenti.



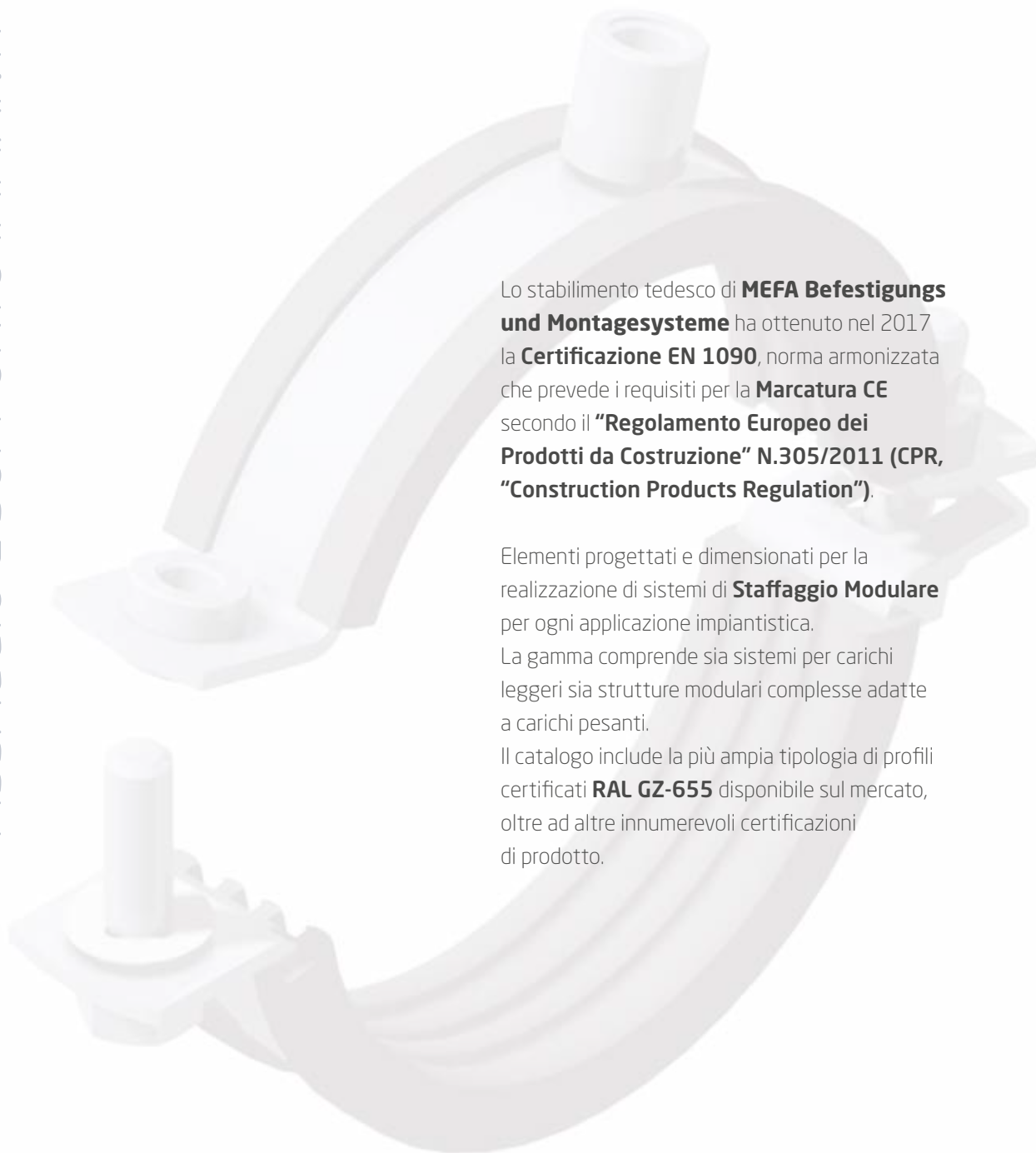
### Il nostro impegno

- Offrire **soluzioni vantaggiose**, affidabili, di altissima qualità, **tecnologicamente avanzate**.
- Mantenere le **promesse di innovazione e servizio**, affiancando il cliente con un supporto tecnico altamente specializzato.
- Mettere a disposizione del cliente **personale aziendale costantemente formato** oltre ad un **network nazionale di consulenti tecnico commerciali** in grado di suggerire le scelte migliori.
- Garantire **consegne rapide**, precise, puntuali.



Polo logistico di Kupferzell - Germania





Lo stabilimento tedesco di **MEFA Befestigungs und Montagesysteme** ha ottenuto nel 2017 la **Certificazione EN 1090**, norma armonizzata che prevede i requisiti per la **Marchatura CE** secondo il **"Regolamento Europeo dei Prodotti da Costruzione" N.305/2011 (CPR, "Construction Products Regulation")**.

Elementi progettati e dimensionati per la realizzazione di sistemi di **Staffaggio Modulare** per ogni applicazione impiantistica. La gamma comprende sia sistemi per carichi leggeri sia strutture modulari complesse adatte a carichi pesanti.

Il catalogo include la più ampia tipologia di profili certificati **RAL GZ-655** disponibile sul mercato, oltre ad altre innumerevoli certificazioni di prodotto.

### COLLARI



### SISTEMI DI MONTAGGIO



### SISTEMA CENTUM®



### SISTEMI SPRINKLER



### ELEMENTI DI SCORRIMENTO



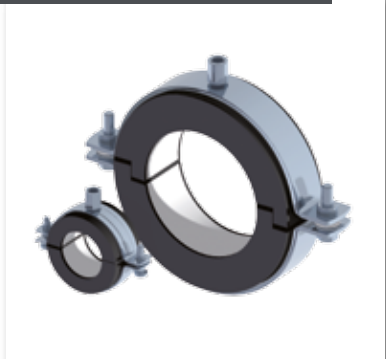
### PUNTI FISSI



### MOLLE ANTIVIBRANTI



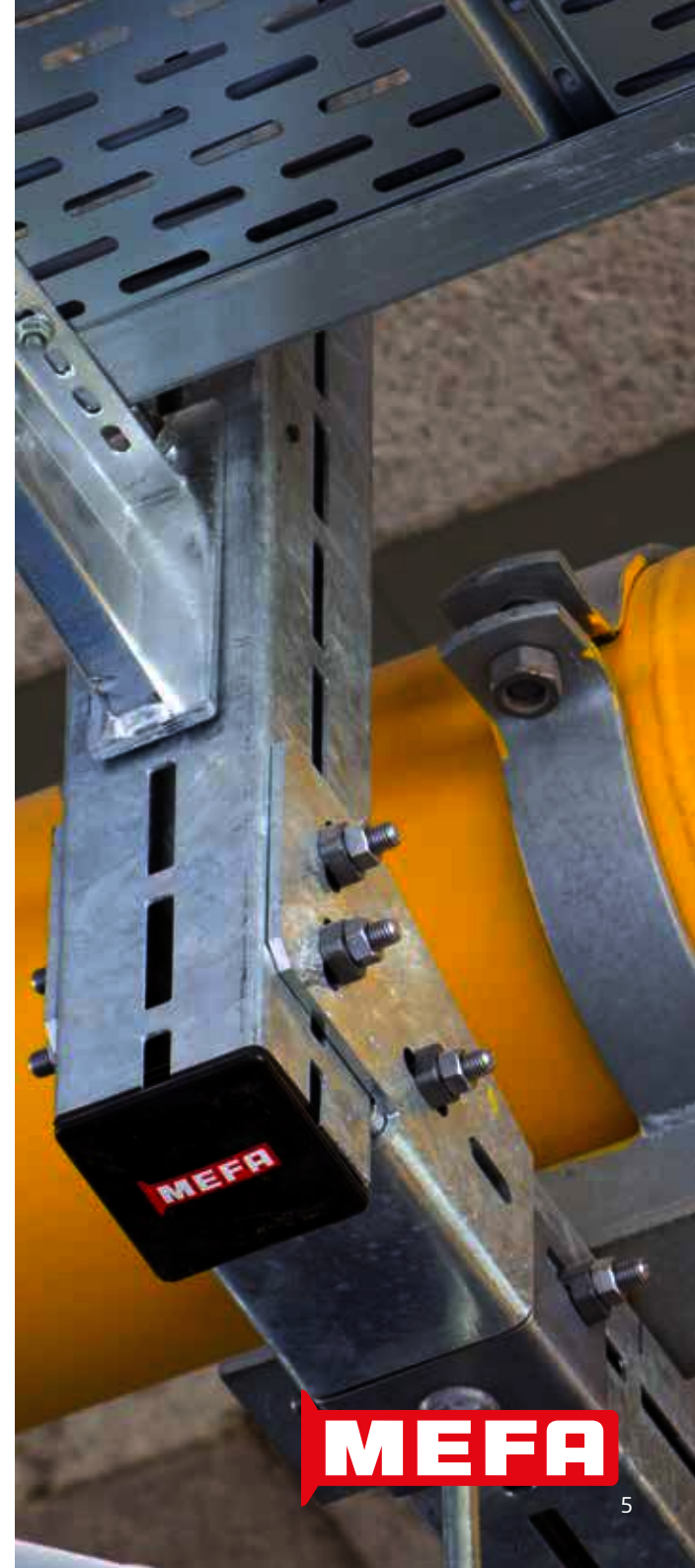
### COLLARI PRECOIBENTATI



### SISTEMI DI ANCORAGGIO



### SOSPENSIONE CON CAVI



Tutti i prodotti di **MEFA** sono pensati per **facilitare il lavoro** di chi li deve installare e all'interno della gamma **svettano le eccellenze**, i capisaldi di prodotti e sistemi progettati per massimizzare la rapidità di posa in cantiere, in grado di coniugare una **eccezionale** praticità di montaggio e il giusto rapporto **qualità** prezzo.

### Sistemi per Binari Stex 35 e 45

Una serie di elementi **facili da montare come un meccano**: inserisci-regola-fissa.

### Collare Omnia MB

Il collare che offre la maggiore **facilità di posa**, le viti sono sempre fissate e, entrambe incernierate, rendono facilissima l'installazione dei tubi.

La **gamma di diametri più completa** per il fissaggio di tubi di diversi materiali: ferro, plastica, acciaio inox, rame, pressfitting. Disponibile con diverse finiture e inserti fonoassorbenti.

### Collare Maxima PSM

La sua **robustezza** ne consente l'impiego in **ambiti gravosi**, particolarmente indicato per **applicazioni industriali**.

L'innovativo sistema di ritenuta delle viti di serraggio con boccole a pendolo ne rende impossibile la caduta e facilita l'inserimento e l'avvitamento delle viti, riducendo i tempi di posa. Anche questo prodotto è disponibile con diverse finiture e inserti fonoassorbenti.

### Sistema Centum®

L'affidabile **alternativa alla carpenteria saldata** è racchiusa in una parola: **Centum®**. Il Sistema Centum estende il campo abituale di impiego a **carichi altamente gravosi** e diametri di **tubo da 800 millimetri** e oltre, pur garantendo la stessa la praticità di posa di sistemi di installazione per carichi ridotti.

SISTEMI PER BINARI STEX 35 E 45



COLLARE OMNIA MB





COLLARE MAXIMA PSM



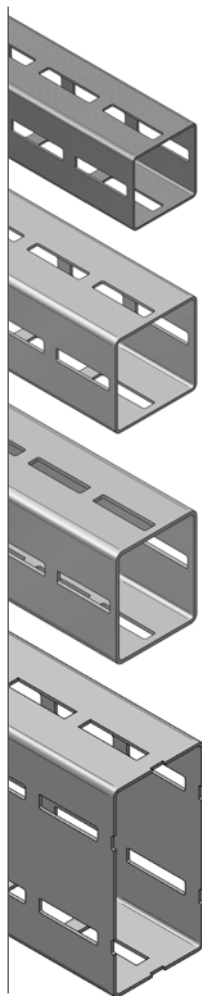
SISTEMA CENTUM®



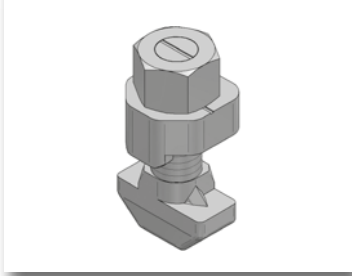
## SISTEMA MODULARE DI STAFFAGGIO PER CARICHI PESANTI

### I vantaggi di CENTUM®:

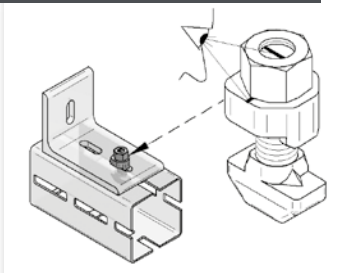
- **Posizionamento rapido** degli accessori di montaggio
- **Connessione a vite** con testa a martello con capacità di carico (a taglio) di 10kN per vite
- Disponibilità di accessori per la **connessione degli altri Sistemi** di Binari **MEFA**
- Componenti zincati a caldo o con speciale **rivestimento superficiale in zinco-nichel** (Top Surface Protection) idoneo per tutte le applicazioni per le categorie di corrosione dalla C3 alla C5
- **Massima rigidità torsionale** (garantita dalla geometria chiusa del profilo)
- **Vasta gamma di accessori** che consente di realizzare supporti di geometria diversa
- **Riduzione dei tempi di installazione**  
La mancanza di saldature riduce di circa 1/3 il tempo di montaggio rispetto al tempo impiegato per realizzare strutture in carpenteria metallica
- Valori di carico certificati e tabellati per una **facile consultazione.**



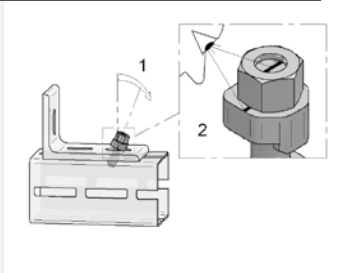
## VITE CON TESTA A MARTELLO CENTUM®



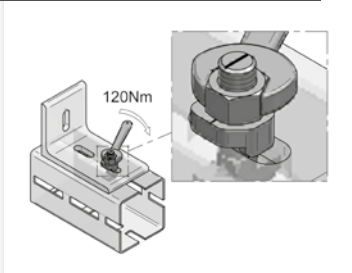
### 1 • POSIZIONAMENTO



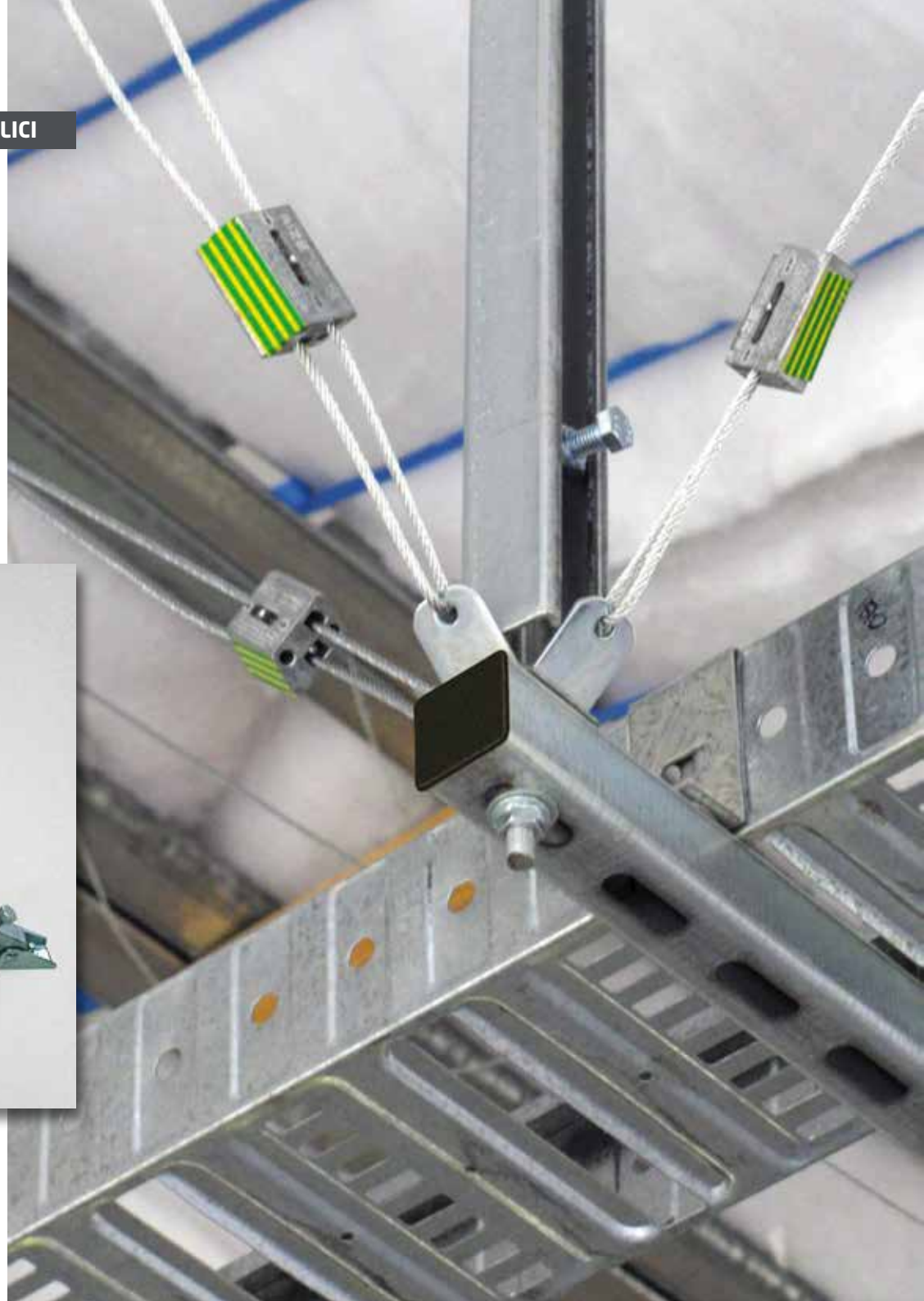
### 2 • ALLINEAMENTO



### 3 • FISSAGGIO



SISTEMI CONTROVENTATI PER CAVI METALLICI



SISTEMI DI CONTROVENTAMENTO PER IMPIANTI ANTINCENDIO

L'Italia è uno dei Paesi europei con il maggior rischio sismico.

La normativa vigente (D.M. 17/01/2018 "Aggiornamento delle Norme Tecniche per le Costruzioni" - Paragrafo 7.2.3 e 7.2.4 - e Circolare 21/01/2019 "Istruzioni per l'Applicazione dell'Aggiornamento delle Norme Tecniche per le Costruzioni") stabilisce che non solo gli elementi strutturali ma **anche gli elementi non strutturali** (destinati a sostenere gli elementi d'impianto) **devono essere in grado di resistere alle azioni sismiche**. Con una esperienza ventennale nel settore e un team qualificato di progettisti, **MEFA** è in grado di fornire le migliori soluzioni per la progettazione e la fornitura dei supporti antisismici.



**SISTEMI RESISTENTI CON ELEMENTI RIGIDI**

**MEFA**



### SUPPORTO ALLA PROGETTAZIONE

Nel nostro **Ufficio Tecnico** opera un team qualificato di professionisti che affiancano e consigliano le migliori soluzioni di staffaggio a progettisti e installatori. Con l'ausilio di **software dedicati**, sono in grado di dimensionare e simulare le più svariate situazioni di carico tra cui quello statico, termico, sismico, vento, neve, secondo le normative **NTC, Euro Codice, EN12845, NFPA13**, etc. A disposizione dei clienti, due tipologie di **servizio tecnico, Slim e Premium**.

Il **Servizio Tecnico Slim** consente una valutazione economica del sistema di staffaggio. È corredato da una relazione preliminare che esplicita le verifiche previste. È fornito gratuitamente, in caso di commesse acquisite dall'installatore o dal progettista. Il **Servizio Tecnico Premium** include tutte le verifiche necessarie al raggiungimento di un risultato ottimale per la gestione delle problematiche di staffaggio. È un servizio a pagamento che include gli studi preliminari, gli studi aggiuntivi e il progetto finale del professionista.



### STUDI AGGIUNTIVI

A seguito della formalizzazione dell'ordine di prodotti e servizi, l'**Ufficio Tecnico MEFA** può produrre disegni costruttivi 2D o 3D delle soluzioni di staffaggio ed effettuare il posizionamento dei tipologici nelle viste in pianta.

I **disegni costruttivi** sono uno **strumento utilissimo** in cantiere e facilitano la prefabbricazione delle strutture da realizzare. Il posizionamento in pianta dei tipologici delle strutture permette una facile **posa senza errori** di interpretazione.



### STUDI PRELIMINARI

In fase di preventivazione, l'**Ufficio Tecnico** può essere di **grande aiuto** per il **cliente** nella **preparazione** della **distinta** dei **materiali di staffaggio**. Studio dei disegni impiantistici, analisi delle caratteristiche dell'edificio, dimensionamento delle strutture più significative, computo dei materiali suddiviso per i diversi tipologici di staffaggio per arrivare a un equilibrio fra semplicità di posa, economicità e sicurezza. Emissione offerta commerciale, reportistica e disegni schematici delle soluzioni proposte. In più una Relazione Tecnica utile per sottoporre la soluzione alla Direzione Lavori oppure al Progettista, per verificare la correttezza delle scelte e dei dimensionamenti effettuati. Il cliente è in grado di effettuare confronti commerciali, preparare la propria offerta e/o ordinare i materiali a **MEFA**.

» **PROGETTO FINALE DEL PROFESSIONISTA**  
**MEFA** può fornire il **Progetto Timbrato e Firmato** da **Professionisti** di fiducia iscritti all'albo, quando necessario al cliente.  
Questo conferisce ufficialità al progetto.

» **SOFTWARE E STRUMENTI PROGETTUALI PER SOLUZIONI EFFICIENTI**  
Per agevolare le operazioni ai nostri Clienti e ai Progettisti, forniamo un **software di progettazione** e una **libreria grafica dei componenti**.

**Mefastatical** è un potente strumento utilizzato per dimensionare le strutture.

Libreria grafica in 2D e 3D di tutti i prodotti grazie al **MEFA ProfiDesigner**, **TRICAD MS®** e il catalogo **PDMS**.

Le **Specifiche Tecnico/Applicative**, le **Linee Guida** e i **Manuali di Progettazione**, sviluppati in anni di esperienza, sono scaricabili dal sito internet [www.mefaitalia.com](http://www.mefaitalia.com).

» **PROVA DI ESTRAZIONE ANCORANTI**  
Quando l'edificio è sprovvisto di dati di caricabilità delle strutture, ad esempio in edifici storici, risulta necessaria la prova di estrazione degli ancoranti che si intendono utilizzare.  
Questo servizio è indicato per **ottenere un valore attendibile di resistenza al carico**, in modo da poter dimensionare le strutture di staffaggio.

» **PREFABBRICAZIONE**  
Oltre ad offrire materiali sfusi, **MEFA** può **prefabbricare le strutture di staffaggio**.  
Con l'impiego di macchinari efficienti e applicando le corrette coppie di serraggio durante gli avvitamenti, gli operatori assemblano seguendo scrupolosamente il disegno costruttivo.  
L'imballaggio viene diviso per tipologico e, se richiesto, vengono indicate addirittura delle zone di cantiere o i riferimenti ai disegni, permettendo una semplice rintracciabilità.  
La spedizione in cantiere completa la fornitura delle strutture che poi vengono posate dal cliente.

» **PRODUZIONE PERSONALIZZATA**  
Realizziamo pezzi speciali dimensionati ad hoc o su disegno del cliente.  
Produciamo componenti con finiture o colorazioni particolari per fini estetici o per ambienti corrosivi, tra cui ricordiamo l'innovativo sistema di finitura **TSP® Top Surface Protection**.  
Con il sistema **TSP® Top Surface Protection**, **MEFA** offre un sistema completo di rivestimenti superficiali di diversa tipologia idonei anche per le applicazioni sottoposte al più elevato livello di corrosività (Categoria C5), come piscine, tunnel e strutture, off shore.

TIMBRATO & FIRMATO

**MEFA**

# SOLUZIONI ANTINCENDIO



La linea **Couplok** comprende una serie completa di **sistemi di giunzione** pensati per un'installazione rapida e sicura di tubazioni scanalate in impianti antincendio e meccanici.

**OBEN SEIN**  
*experience the difference*



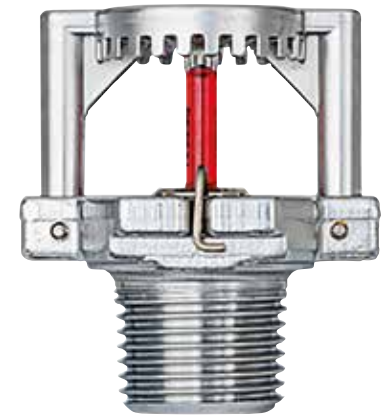






La linea **Eurofire** include una gamma completa di **componenti per impianti di spegnimento automatico ad acqua ed acqua e schiuma, la protezione passiva** ed inoltre anche **supporti antisismici specifici per impianti antincendio**, pensati per resistere alle sollecitazioni sismiche e per limitare gli spostamenti da esse conseguenti.

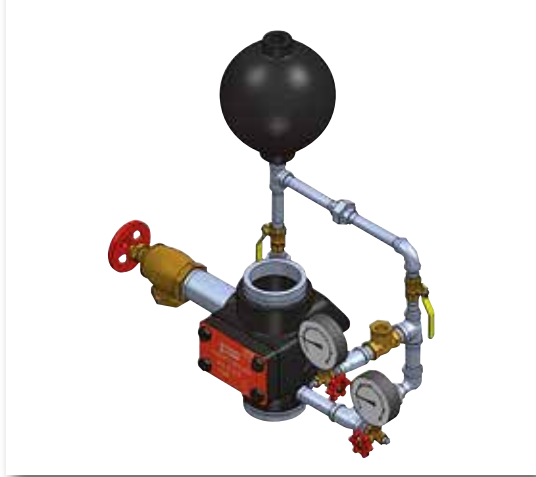
SPRINKLER



PROTEZIONE PASSIVA



**STAZIONI  
DI CONTROLLO E ALLARME**



**VALVOLE**



**SUPPORTI ANTISISMICI**



**SISTEMI SCHIUMA**





### STUDI PRELIMINARI

Dopo aver ottenuto una serie di informazioni sul progetto da realizzare, l'**Ufficio Tecnico MEFA** è in grado di **valutare il rischio** e **proporre una soluzione**.

La relazione tecnica è corredata da riferimenti normativi, computi metrici estimativi dei materiali da costruzione, tempi di realizzazione dell'opera, oltre a portata e pressione necessaria a determinare riserva idrica e sistema di pressurizzazione.

Questo servizio è molto utile in fase di preventivazione o di studio di fattibilità.



### STUDI AGGIUNTIVI

**MEFA** può valutare l'**ottimizzazione** del **progetto** esecutivo per **trasformarlo** in **costruttivo** più **efficiente**. Per eseguire questo servizio, deve essere verificato il rischio e ricalcolato l'impianto tramite apposito software di calcolo idraulico. La progettazione o ri-progettazione dell'Impianto Antincendio Sprinkler ad acqua o a schiuma, presuppone la necessità di realizzare dei disegni costruttivi con viste in pianta e in sezione, necessari alla posa dell'impianto.

## »» PROGETTO FINALE DEL PROFESSIONISTA

La relazione tecnica, i report dei calcoli idraulici e i disegni costruttivi possono essere forniti su richiesta, provvisti di timbro e firma di professionista iscritto all'albo.

## »» PRIMO AVVIAMENTO

Quando richiesto dal cliente possiamo effettuare un'assistenza al **primo avviamento** delle **stazioni di allarme**.

Nel caso di fornitura di impianti a schiuma, siamo in grado di operare il primo riempimento del serbatoio a membrana con il concentrato schiumogeno, direttamente in cantiere.

## »» NOLEGGIO MACCHINA SCANALATRICE

Noleggiamo le macchine che effettuano la deformazione plastica del tubo per poter installare i giunti meccanici Couplok.

Spesso accade che il cliente non sia provvisto della macchina oppure abbia tutte le macchine scanalatrici occupate, in questo caso siamo una valida risorsa a cui fare riferimento.

TIMBRATO & FIRMATO



MEFA

### Magazzino

Garantiamo ai clienti una **disponibilità costante di prodotti** presso i nostri magazzini.

Gestiamo la **tracciabilità** dei prodotti a magazzino con un' **efficiente gestione** computerizzata.

Utilizziamo **procedure di confezionamento chiare e rigorose** per garantire ottimi livelli di servizio.

### Spedizioni

Disponiamo di un network di corrieri per **spedire e consegnare** in tutta Italia con **puntualità e precisione**.

Moduliamo il servizio per tipo di imballo merce e luogo di consegna per andare incontro alle esigenze dei nostri clienti.

Su richiesta, offriamo la formula: **"Ordini oggi entro le 12.00? Ritiri domattina alle 08.00!"** in oltre 150 depositi dislocati sul territorio.

### Area Riservata

All'interno del nostro sito web abbiamo dedicato uno spazio ai nostri clienti: l'area riservata **Mia MEFA**.

I clienti possono accedervi previa registrazione per **verificare** in completa autonomia **disponibilità e prezzi** dei prodotti a magazzino, **consultare le schede dei prodotti** a cui sono interessati.

Possono seguire lo **stato di avanzamento del loro ordine** in tempo reale e ricevere l'informazione nell'esatto momento in cui ne hanno bisogno, sette giorni su sette.



### E-shop

Attraverso l' **e-Shop** i clienti possono inserire un **ordine d'acquisto** alle condizioni a loro riservate e insieme beneficiare **di un piccolo incentivo sul prezzo**.



**MEFA**

### **TRASPORTI**

Aeroporto di Fiumicino - Roma  
 Aeroporto di Malpensa - Milano  
 Aeroporto di Linate - Milano  
 Aeroporto di Orio al Serio - Bergamo  
 Metropolitana di Roma  
 Metropolitana di Milano  
 Metropolitana di Torino  
 Gallerie Autostradali  
 Gallerie Ferroviarie  
 Stazione FF.SS. Porta Susa - Torino  
 Stazione FF.SS. Roma Tiburtina - Roma

### **OSPEDALI**

Ospedale Borgo Trento - Verona  
 Ospedali Civili - Brescia  
 Ospedale Maggiore - Trieste  
 Ospedale Regionale - Bolzano  
 Policlinico S. Orsola - Bologna  
 Ospedale San Martino - Genova  
 Ospedale di Magenta (MI)  
 Ospedale Misericordia - Grosseto  
 Nuovo Ospedale - Alba/Bra

### **ISTITUTI UNIVERSITARI**

Politecnico di Milano Bicocca  
 Politecnico di Torino

### **INDUSTRIA ALIMENTARE**

Centrale del Latte di Vicenza  
 Salumificio Fratelli Beretta  
 Gruppo Amadori  
 Sammontana  
 GB Foods

### **INDUSTRIA AUTOMOBILISTICA**

FCA - Torino  
 FCA - Cassino  
**Ferrari - Maranello**  
 Lamborghini - Bologna

### **INDUSTRIA FARMACEUTICA**

Sanofi Aventis  
 Chiesi Farmaceutici  
 Glaxo SmithKline  
 Bristol Myers Squibb  
 AbbVie

### **EDIFICI A GRANDE ALTEZZA**

Palazzo della Regione Lombardia - Milano  
**Porta Nuova Garibaldi - Milano**  
 Istituto Intesa Sanpaolo - Torino  
 Riqualficazione Torre Galfa - Milano

### **CENTRI E INSEGNE COMMERCIALI**

Ikea  
 Auchan  
 Bennet  
 Iper  
 IperCoop  
 Esselunga  
 Lidl  
 Bricoman  
 Unieuro  
 Dimar  
 OBI  
 Starbucks  
 PAM  
 Aldi  
 Orio Center - Bergamo  
 Settimo Cielo - Settimo T.se

### **LUOGHI PUBBLICI**

**Fondazione Feltrinelli - Milano**  
 Torre dell'Opera - Francoforte  
 Nuovo Palalido - Milano



PGE ARENA GDANŃSK - DANZICA (POLONIA)



FONDAZIONE FELTRINELLI - MILANO



FERRARI - MARANELLO (MO)



**MEFA**



INDUSTRIA FARMACEUTICA - MILANO PROVINCIA

PORTA NUOVA - MILANO





SISTEMA DI PRODUZIONE PER RISCALDAMENTO - © REHAU

SCHWAN-STABILO GMBH - WEISSENBURG

BOSCH - NÜRNBERG





HERA - DEUTSCHES ELEKTRONEN - SYNCHROTON - AMBURGO



OPERNTURM - FRANCOFORTE



ÖHK - MÜHLHAUSEN





IMPIANTO DI TRATTAMENTO DI PERCOLATO DA DISCARICA - GENOVA

*Chi più in alto sale, più lontano vede.  
Chi più lontano vede, più a lungo sogna.*

Walter Bonatti

Alpinista, esploratore, giornalista e scrittore italiano



**MEFA**



**MEFA Italia SpA**

Via G. B. Morgagni, 16B  
20010 Pogliano Milanese (MI)

Tel: (+39) 02 93540195  
Fax: (+39) 02 93543208  
info@mefaitalia.com  
www.mefaitalia.com