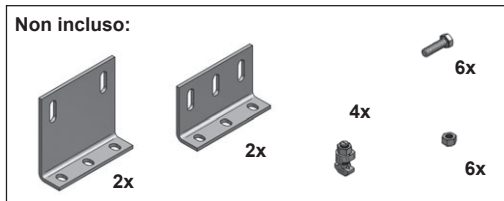
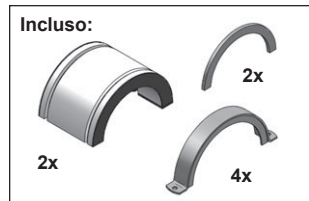


# Punto fisso precoibentato

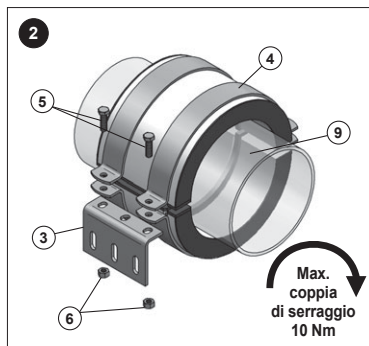
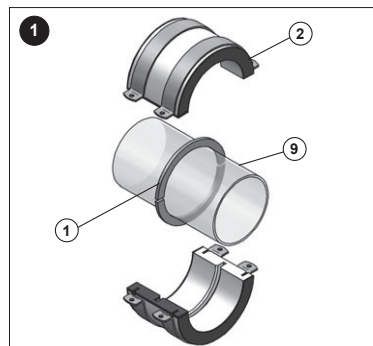
## Istruzioni di montaggio



Supporto regolabile in altezza per tubi privi di isolamento acustico



**IMPORTANTE:**  
Attenzione alla coppia di serraggio raccomandata!



Dettagli tecnici nel nostro catalogo al Capitolo 3a

1.) Il punto fisso precoibentato per tubi freddi possiede al suo interno 2 semianelli in acciaio (1) da saldare sulla tubazione (9)

- da Ø 76,1 a Ø 114,3: 3 cordoni di saldatura a=3 mm L=60 mm
- da Ø 139,7 a Ø 406,4: 4 cordoni di saldatura a=3 mm L=60 mm

Le parti grezze, come i semianelli interni, devono essere trattate dopo l'esecuzione della saldatura al tubo. I semigusci in PU (2) vengono bloccati sull'anello interno (1).

2.) Collegare le squadrette (3) sotto le linguette dei collari (4). Serrare le viti (5) e i dadi (6) con una coppia di serraggio di 10 Nm.

3.) Collegare le squadrette alle squadrette di base (7) utilizzando le viti con testa a martello (8). Serrare le viti con una coppia di serraggio di 120 Nm. Attaccare il tutto alla struttura di supporto sottostante (binario a C, Profilo Centum).

Scheda Nr. : A-03-0021-13  
Redatta il : 22.02.2013  
Verificata il :  
Modificata il :

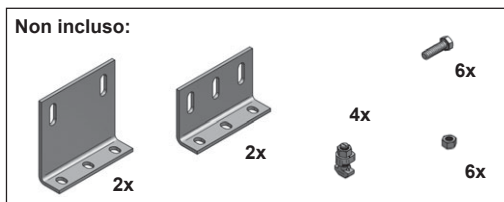
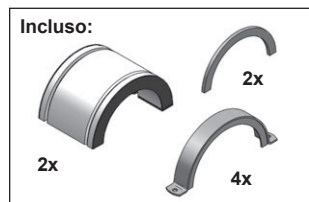
MEFA Italia S.r.l. | Via. G.B. Morgagni, 16/B | I - 20010 Pogliano M.se (MI) | www.mefaitalia.com

# Punto fisso precoibentato

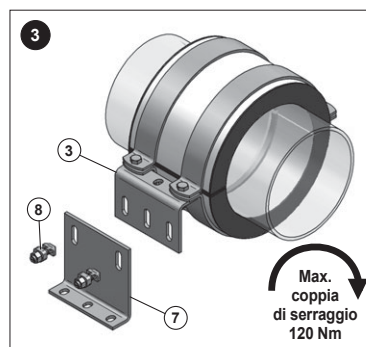
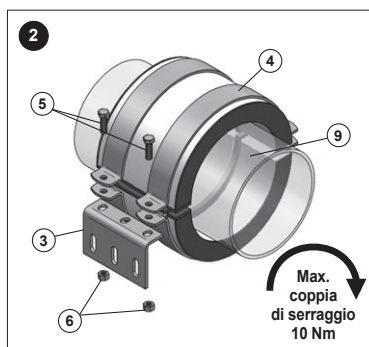
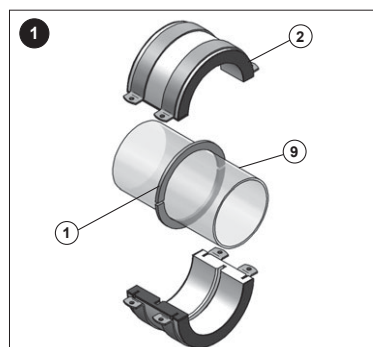
## Istruzioni di montaggio



Supporto regolabile in altezza per tubi privi di isolamento acustico



**IMPORTANTE:**  
Attenzione alla coppia di serraggio raccomandata!



Dettagli tecnici nel nostro catalogo al Capitolo 3a

1.) Il punto fisso precoibentato per tubi freddi possiede al suo interno 2 semianelli in acciaio (1) da saldare sulla tubazione (9)

- da Ø 76,1 a Ø 114,3: 3 cordoni di saldatura a=3 mm L=60 mm
- da Ø 139,7 a Ø 406,4: 4 cordoni di saldatura a=3 mm L=60 mm

Le parti grezze, come i semianelli interni, devono essere trattate dopo l'esecuzione della saldatura al tubo. I semigusci in PU (2) vengono bloccati sull'anello interno (1).

2.) Collegare le squadrette (3) sotto le linguette dei collari (4). Serrare le viti (5) e i dadi (6) con una coppia di serraggio di 10 Nm.

3.) Collegare le squadrette alle squadrette di base (7) utilizzando le viti con testa a martello (8). Serrare le viti con una coppia di serraggio di 120 Nm. Attaccare il tutto alla struttura di supporto sottostante (binario a C, Profilo Centum).

Scheda Nr. : A-03-0021-13  
Redatta il : 22.02.2013  
Verificata il :  
Modificata il :

MEFA Italia S.r.l. | Via. G.B. Morgagni, 16/B | I - 20010 Pogliano M.se (MI) | www.mefaitalia.com