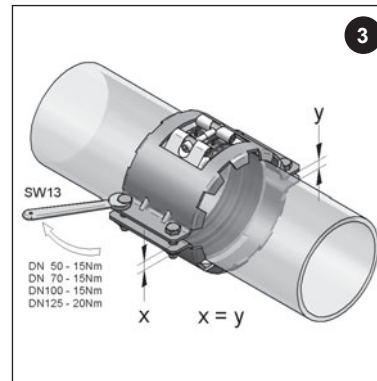
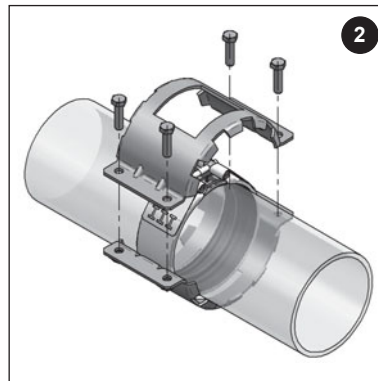
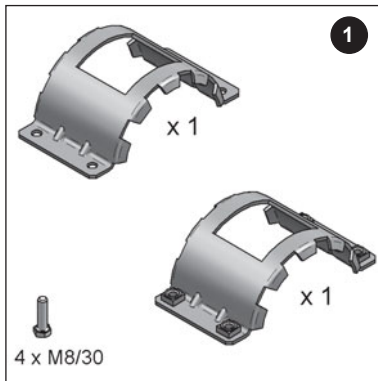


Rinforzo per giunto SIMA (2 componenti)

Istruzioni di montaggio

Morsetti di fissaggio da DN 50 a DN 125 per SML - tubi e raccordi DIN EN 877 e 19522 per uno e due connettori a vite



IMPORTANTE:

Le coppie di serraggio indicate devono essere rispettate!!

Tutte le viti devono essere serrate allo stesso valore, seguendo una sequenza di chiusura alternata!!

Il rinforzo va posizionato centrato sulla giunzione dei tubi!!

DN	B [mm]	S [mm]	Coppia di serraggio [Nm]	Pressione di lavoro testata [bar]	Pezzi	Articolo
50	79	113	15	5	2x180°	4472500
70	92	134	15	5	2x180°	4472705
100	103	174	15	5	2x180°	4473000
125	103	202	20	5	2x180°	4473256

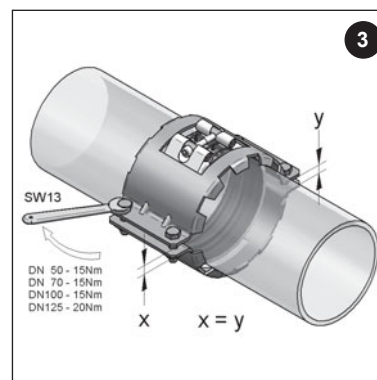
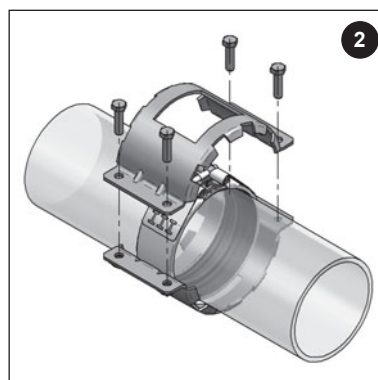
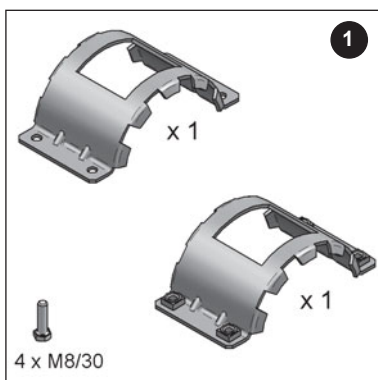
Scheda Nr. : A-03-0015-09
Redatta il : 10.08.09
Verificata il : 01.09.09
Modificata il : 12.03.12

MEFA Italia S.r.l. | Via. G.B. Morgagni, 16/B | I - 20010 Pogliano M.se (MI) | www.mefaitalia.com

Rinforzo per giunto SIMA (2 componenti)

Istruzioni di montaggio

Morsetti di fissaggio da DN 50 a DN 125 per SML - tubi e raccordi DIN EN 877 e 19522 per uno e due connettori a vite



IMPORTANTE:

Le coppie di serraggio indicate devono essere rispettate!!

Tutte le viti devono essere serrate allo stesso valore, seguendo una sequenza di chiusura alternata!!

Il rinforzo va posizionato centrato sulla giunzione dei tubi!!

DN	B [mm]	S [mm]	Coppia di serraggio [Nm]	Pressione di lavoro testata [bar]	Pezzi	Articolo
50	79	113	15	5	2x180°	4472500
70	92	134	15	5	2x180°	4472705
100	103	174	15	5	2x180°	4473000
125	103	202	20	5	2x180°	4473256

Scheda Nr. : A-03-0015-09
Redatta il : 10.08.09
Verificata il : 01.09.09
Modificata il : 12.03.12

MEFA Italia S.r.l. | Via. G.B. Morgagni, 16/B | I - 20010 Pogliano M.se (MI) | www.mefaitalia.com